

## Isolamento termico e risanamento per ottimi risultati nella nuova edificazione e nella ristrutturazione.

Negli ultimi anni si è sviluppata l'attenzione per la "qualità" dell'ambiente abitato dall'uomo, si è ricercato un modo nuovo di edificare, attraverso un metodo consapevole di costruire che renda sempre più compatibile l'innovazione tecnologica con l'ambiente. Il progettista, perciò, dovrà avere un occhio di riguardo alle esigenze di chi "vivrà" l'edificio e a costoro dovrà garantire la certezza di vivere in un ambiente in cui comfort igrometrico, comfort termico e comfort acustico siano ai massimi livelli.

Per ottenere risultati ottimali, sia nella nuova edificazione come nella ristrutturazione, si deve, dunque, intervenire con prodotti e tecnologie specifiche. Edilteco Group, con la divisione Thermal, propone una completa gamma di prodotti in grado di soddisfare puntualmente ogni esigenza con efficacia e con la massima convenienza in funzione del risultato finale.

Nell'ampia gamma di prodotti Thermal potrete trovare materiali idonei all'ottenimento della certificazione energetica come previsto dai DLGS n° 192 del 19 Agosto 2005 e DLGS n° 311 del 29 Dicembre 2006



( migliore clima abitativo... )

...più comfort tutti i giorni )



**Thermal**  
insulation & chemicals

## soluzioni a portata di mano, servizi e iniziative per distributori.



- **cd rom dvd e video**  
Cataloghi generali, schede tecniche, manuali di posa in formato elettronico. Nuovissimi video tecnico didattici che descrivono passo passo la preparazione e l'applicazione delle gamme prodotto:
  - Ecap
  - Politerm Blu,
  - Isolcap
  - Isolteco e isolamento termico delle pareti,
  - Risanamento delle murature umide e/o interessate da risalita capillare.
- **schede tecniche**  
Dati e presentazione per le valutazioni di utilizzo.
- **manuali e istruzioni d'uso**  
Dettagliate informazioni sull'impiego e le applicazioni Software per

il calcolo "immediato" delle incidenze di costo dei cicli prodotti Edilteco.

- **campioni di prodotto**  
disponibili anche per l'esposizione sul punto vendita.

- **materiale di comunicazione**  
Dépliants - Posters - Espositori - Striscioni per rivendite .

### Edilteco inoltre mette a disposizione dei propri distributori:

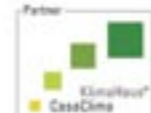
- La possibilità di organizzare presso il punto vendita meeting tecnici con dimostrazioni pratiche dell'applicazione dei propri prodotti con, ad esempio, attrezzature quali gazebo personalizzati Edilteco, poster automontanti e tutto ciò che occorre per rendere l'evento presso la rivendita un momento non solo formativo ma anche conviviale.
- L'assistenza più completa nella guida all'adempimento dei parametri imposti dal Decreto legislativo 311/06 (vedi pagina interna)
- Assistenza tecnica completa e gratuita in cantiere per la formazione del personale utilizzatore dei prodotti e per l'avviamento delle macchine Edilteco utilizzate nella preparazione e posa in opera dei materiali.
- Servizio di posa in opera convenzionata per rivendite.
- Consulenze in cantiere.
- Assistenza nel reperimento di manodopera qualificata per l'applicazione dei propri prodotti.



meeting e assistenza

**EDILTECO** group Thermal  
insulation & chemicals

EDILTECO S.p.A. - Via dell'Industria, 710-41038 San Felices/P(MO) - Italia - Tel: +39 0535 82161 - Fax: +39 0535 82970 - info@edilteco.it - www.edilteco.it



AZIENDA CON SISTEMA QUALITÀ CERTIFICATO DA DNV = UNI EN ISO 9001/2000 =

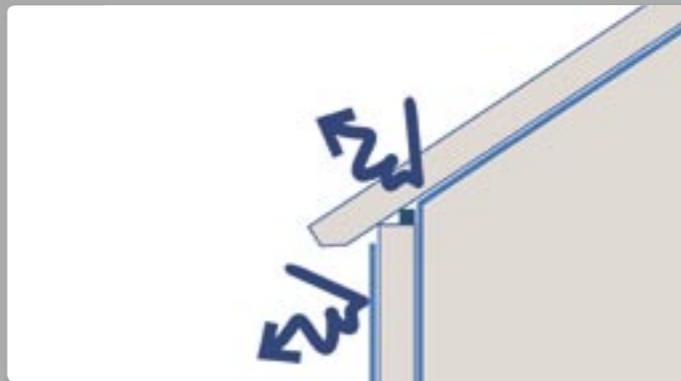
© Copyright EDILTECO S.p.A. - È vietata la riproduzione non autorizzata.

CONCEPT E PROGETTO GRAFICO: EUREKA MEDIA  
REV. ITA. 01 - 2009

EDILTECO group

# ECAP

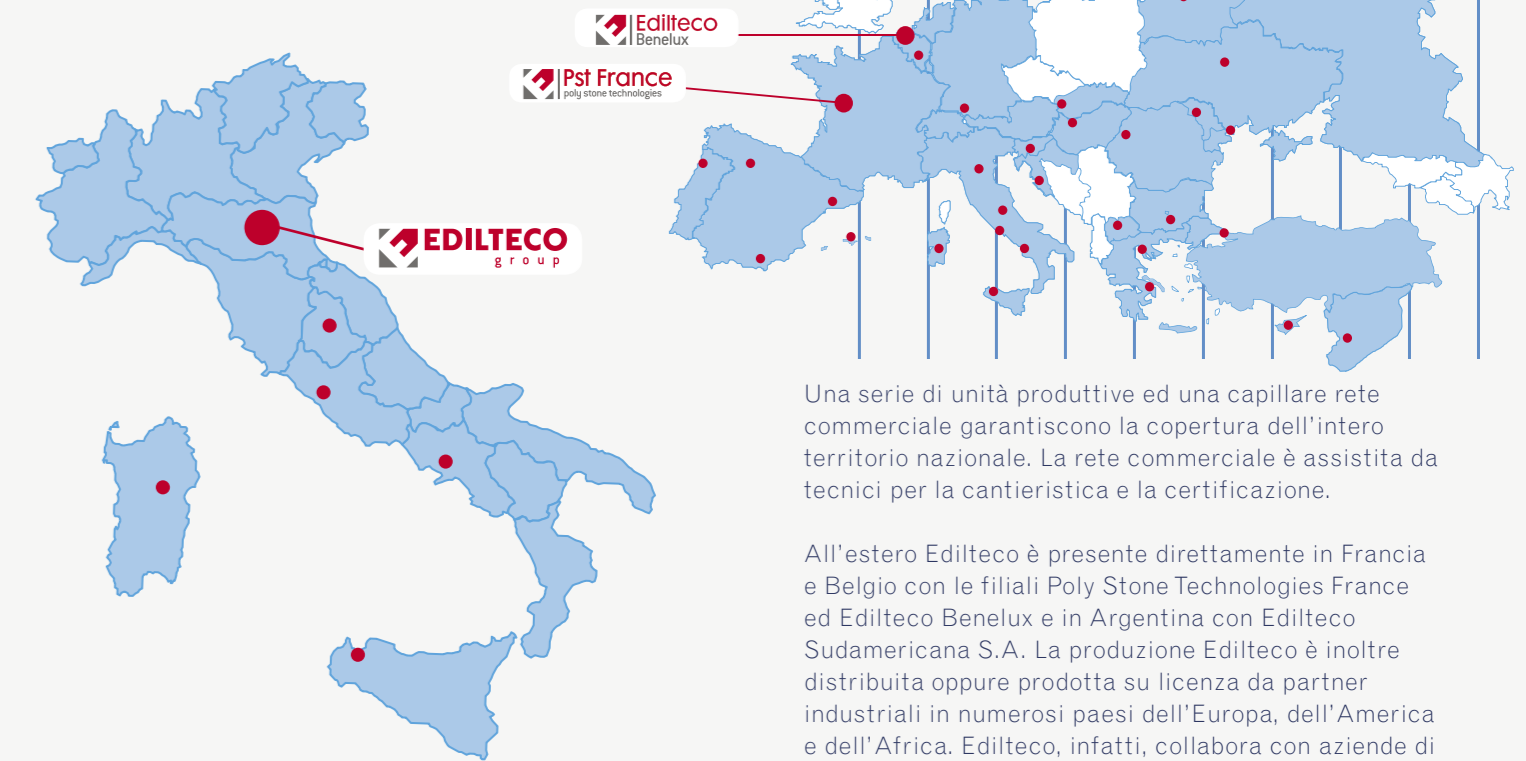
Riduce di almeno il 60% i tempi di posa del cappotto



PANNELLO TERMOISOLANTE PREFINITO

**Thermal**  
insulation & chemicals

## Edilteco Group in Italia, in Europa e nel Mondo.



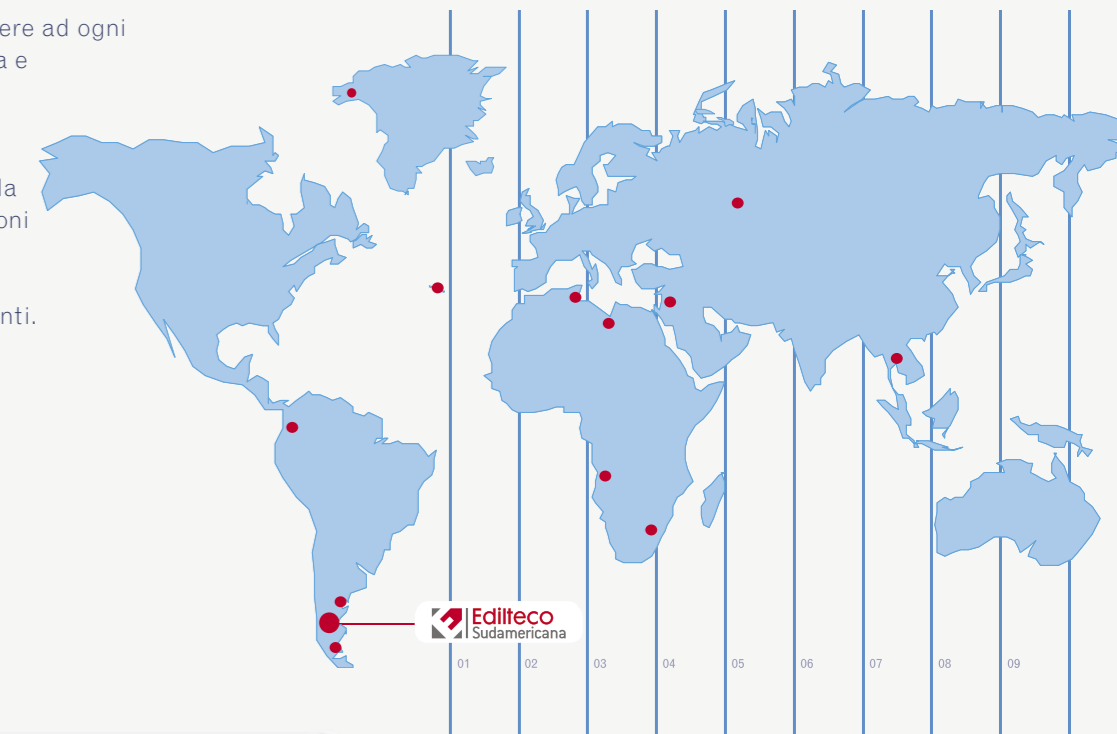
Una serie di unità produttive ed una capillare rete commerciale garantiscono la copertura dell'intero territorio nazionale. La rete commerciale è assistita da tecnici per la cantieristica e la certificazione.

All'estero Edilteco è presente direttamente in Francia e Belgio con le filiali Poly Stone Technologies France ed Edilteco Benelux e in Argentina con Edilteco Sudamericana S.A. La produzione Edilteco è inoltre distribuita oppure prodotta su licenza da partner industriali in numerosi paesi dell'Europa, dell'America e dell'Africa. Edilteco, infatti, collabora con aziende di tutto il mondo realizzando produzioni locali su licenza, fornendo know-how, componenti speciali ed assistenza tecnica e commerciale.

### Edilteco Group

è il partner ideale per rispondere ad ogni tipo di esigenza della moderna e qualificata edilizia. Oltre a garantire un altissimo livello qualitativo dei propri prodotti, Edilteco, attraverso la sinergia delle differenti divisioni offre una collaborazione completa rapida ed efficace a tutti i suoi collaboratori e clienti.

**THERMAL Insulation & Chemicals è la divisione di Edilteco Group che si occupa dell'isolamento termico e del risanamento edile.**



Potrete essere costantemente aggiornati attraverso il nostro sito internet [www.edilteco.it](http://www.edilteco.it) o contattando i nostri Servizi Commerciali [info@edilteco.it](mailto:info@edilteco.it) e Tecnici [tecnico@edilteco.it](mailto:tecnico@edilteco.it)

**EDILTECO**  
group

© Copyright EDILTECO S.p.A. - È vietata la riproduzione non autorizzata.

# identifica i materiali più idonei per ottenere la certificazione energetica

## DLGS N° 192/05 E DLGS N° 311/06: LE SOLUZIONI TERMOISOLANTI DI EDILTECO GROUP SU STRUTTURE VERTICALI OPACHE

Esempi indicativi, per Zona Climatica "D", di spessori necessari al conseguimento dei valori "U" imposti per le strutture verticali opache dal 1 Gennaio 2008 (U < 0,40 W/m²K) e dal 1 Gennaio 2010 (U < 0,36 W/m²K)

**Ecap L:** pannello termoisolante in EPS, prefinito, per rivestimento pareti e soffitti  $\lambda_D$  0,035 W/mK  
**Ecap GT:** pannello termoisolante in EPS additivato con grafite (NEOPOR), prefinito, per rivestimento pareti e soffitti -  $\lambda_D$  0,031 W/mK

Le strutture murarie di seguito indicate prevedono un intonaco tradizionale (Baumit Unico 15) sul lato non isolato.

MATERIALE PARETE			ISOLANTE TERMICO		TRASMITTANZA TOTALE FINALE "U" W/m²K		MASSA SUP.LE FINALE kg/m²		
tipo	spess. cm.	conduttività termica $\lambda$ W/mK	denominazione	spess. cm.	2008	2010	2008	2010	
Termolaterizio	25	0,230	Ecap L	6,00	7,00	0,352	0,323	208	209
			Ecap GT	6,00	6,00	0,321	0,321	208	208
	30	0,230	Ecap L	5,00	6,00	0,357	0,327	249	250
			Ecap GT	4,00	5,00	0,366	0,330	249	249
	35	0,220	Ecap L	3,00	5,00	0,388	0,324	281	282
			Ecap GT	3,00	4,00	0,368	0,331	281	281
Forato doppio UNI	25	0,350	Ecap L	7,00	8,00	0,367	0,336	142	143
			Ecap GT	6,00	7,00	0,364	0,328	142	142
Forato bimattona "bolognese"	28	0,470	Ecap L	7,00	8,00	0,384	0,350	301	302
			Ecap GT	6,00	7,00	0,381	0,341	301	301
Blocco CLS cellulare	30	0,140	Ecap L	3,00	3,00	0,320	0,320	152	152
			Ecap GT	3,00	3,00	0,306	0,306	152	152
Blocco CLS argilla espansa	35	0,140	Ecap L	3,00	3,00	0,287	0,287	176	176
			Ecap GT	3,00	3,00	0,276	0,276	176	176
Blocco CLS argilla espansa	25	0,380	Ecap L	7,00	8,00	0,375	0,342	277	278
			Ecap GT	6,00	7,00	0,372	0,334	277	277
Blocco legno-cemento	30	0,110	Ecap L	4,00	5,00	0,370	0,338	406	407
			Ecap GT	3,00	4,00	0,386	0,346	406	406
Mattone pieno	25	0,781	Ecap L	8,00	10,00	0,387	0,323	453	454
			Ecap GT	7,00	8,00	0,377	0,338	452	453



Esempi di applicazioni del pannello a soffitto

# IL SISTEMA ECAP

## INNOVATIVO PANNELLO TERMOISOLANTE PREFINITO PER L'APPLICAZIONE SU PARETI E SOFFITTI

### CARATTERISTICHE

• Prestazioni di isolamento termico idonee alla certificazione energetica come previsto dal DLGS 311/2006

• Rende la posa in cantiere rapida e sicura

• Aumenta la produttività in fase di realizzazione

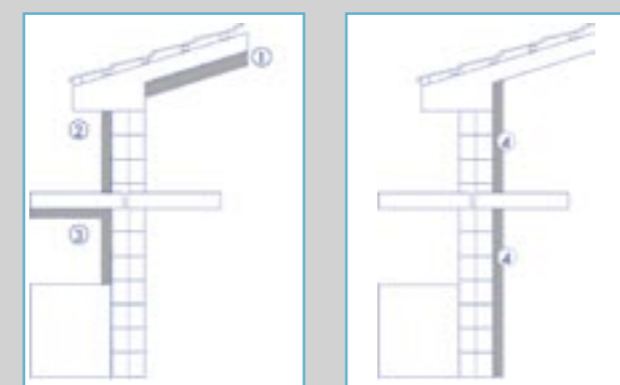
• Il pannello è già prefinito con strato di rasatura, rete con sormonti, fustellature per l'inserimento dei tasselli, e predisposizione per stuccature tra pannelli

• Una volta applicato il pannello Ecap, è sufficiente la stesura di un solo strato di idonea finitura colorata in pasta per ottenere un risultato a perfetta regola d'arte

• La posa può essere eseguita anche in condizioni meteorologiche avverse

• Ecap è indicato per l'isolamento termico interno ed esterno di edifici di nuova costruzione, di costruzioni prefabbricate, in casi di rifacimento e risanamento di facciate. Consente altresì l'eliminazione dei ponti termici di costruzione ed in genere e la protezione delle facciate dalle acque meteoriche.

• La rasatura preapplicata protegge i pannelli, durante le lavorazioni di cantiere, dalle aggressioni meteoriche e dall'irraggiamento solare.



### CONFEZIONE E STOCCAGGIO

- Pannello bordo liscio mm 600 x 1200 (m² 0,72)

- Spessori standard: mm 30 - 40 - 50 - 60 - 70 - 80 - 90 - 100 - 120 - 150 - 180 - 200

- Pallettizzazione: scatola su pallet cm 120 x 120 x h120



### DESTINAZIONI D'USO

- 1 - Isolamento termico a soffitto
- 2 - Isolamento termico a parete esterno: capotto
- 3 - Eliminazione ponti termici
- 4 - Isolamento termico a parete interno



Pallettizzazione che protegge il materiale durante il trasporto e stoccaggio in cantiere

# ECAP L

## PANNELLO TERMOISOLANTE PREFINITO IN POLISTIRENE ESPANSO SINTERIZZATO

### CARATTERISTICHE TECNICHE

- Resistenza alla compressione al 10% deform. CS (10\Y): >100 kPa *norma EN 826*
- Resistenza alla flessione BS: >150 kPa *norma EN 12089*
- Assorbimento d'acqua per immersione a 28 gg.: < 3% *norma EN 12087*
- Conduttività termica  $\lambda$  dichiarata a 10°C: 0,035 W/mk *norma EN 12667*
- Fattore di resistenza alla diffusione del vapore acqueo  $\mu$ : 30/70 *norma EN 12086*
- Assorbimento d'acqua per capillarità%: nessuno
- Temperatura limite di utilizzo: 75°C
- Reazione al fuoco: classe 1 - Euroclasse E (autoestinguente) *norma UNI 8457 EN 11925/2*
- Stabilità dimensionale (in condizioni di laboratorio) DS(N): +0,5% *norma EN 1603*



# ECAP GT

## PANNELLO TERMOISOLANTE PREFINITO IN POLISTIRENE ESPANSO SINTERIZZATO ADDITIVATO CON GRAFITE (PANNELLO NEOPOR)

### CARATTERISTICHE TECNICHE

- Sollecitazione a compressione al 10% di deformazione CS (10) 70: >70%(\*) kPa >100%(\*\*) kPa *norma EN 826*
- Resistenza a flessione BS 115 >= 115(\*) kPa >= 150(\*\*) kPa *norma EN 12089*
- Assorbimento d'acqua per immersione parziale ed a lungo periodo  $W_p$  <= 0,5 % Kg/m² *norma EN 12087*
- Conduttività termica dichiarata a 10°C  $\lambda_D$ : 0,031 W/mk *norma EN 12667*
- Resistenza alla diffusione del vapore acqueo  $\mu$ : 20 - 40(\*) 30 - 70(\*\*) *norma EN 12086*
- Permeabilità al vapore d'acqua: da 0,018 a 0,036(\*) mg/(Pa·h·m) da 0,010 a 0,024(\*\*) mg/(Pa·h·m) *norma EN 12086*
- Reazione al fuoco: classe 1 - Euroclasse E *norma UNI 8457 norma EN 11925/2*

(\*) spessori mm 60 - 70 - 80 - 90 - 100 - 120 - 150 - 180 - 200

(\*\*) spessori mm 30 - 40 - 50



Neopor® marchio registrato BASF SE

# PRODOTTI COMPLEMENTARI

Per accessori consultare listini e catalogo

**ECAP ADP Adhesive Powder**  
Collante e rasante in polvere pronto all'uso

**ECAP APL Adhesive Powder Light**  
Collante e rasante leggero a base perlite in polvere pronto all'uso

**ISOLTECO RASATURA MONOCAP**  
Rasante premiscelato monostrato

**ECAP F Fixative**  
Fissativo universale pronto all'uso

**ECAP MC Mineral Colour**  
Finitura minerale in polvere traspirante

**ECAP AC Acrylic Colour**  
Finitura in pasta acrilica antimuffa

**ECAP STC Silicate Colour K ed ECAP STC Silicate Colour R**  
Finitura minerale in pasta a base silicati di potassio antimuffa

**ECAP SC Silicone Colour**  
Finitura silossanica in pasta - antimuffa

**ECAP SP Silicone Paint**  
Pittura murale silossanica - antimuffa

**ECAP GC Glamish Colour**  
Finitura in pasta a basso spessore

**ECAP GP Glamish Paint**  
Pittura murale pronta all'uso

**ECAP SCL Selfcleaning**  
Finitura minerale in pasta antisporco

**ECAP SCLP Selfcleaning Paint**  
Pittura murale antisporco

**ECAP FF Fibrous Fixative**  
Fissativo universale fibrorinforzato pronto all'uso

**ECAP FM Finishing Mortar**  
Rasante premiscelato monostrato

**ECAP STP Silicate Paint**  
Pittura murale a base di silicati di potassio, pronta all'uso

**ECAP AP Acrylic Paint**  
Pittura murale a base di resine, pronta all'uso

**ECAP EP Elastomeric Paint**  
Pittura elastomerica con legante organico pronta all'uso

**ECAP BC Biological Colour**  
Intonaco minerale in pasta a base di calce